

1 a Lees de taalweter.

i

Hoe ziet een werkwoord eruit?

b

Een werkwoord kan er in elke zin anders uitzien.

Bv. Het kind **eet** een appel.

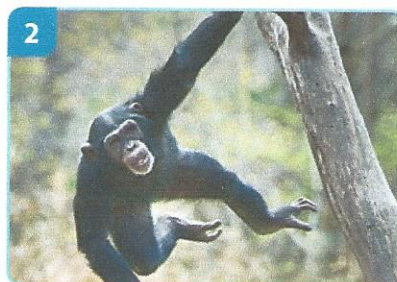
De kinderen **eten** een appel.

De kinderen **aten** een appel.

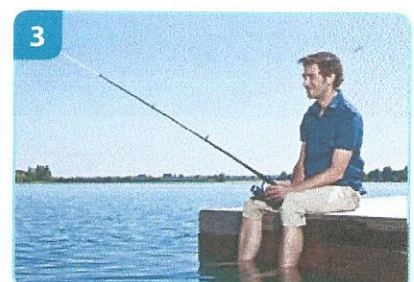
b Kijk naar de foto's. Welk werkwoord hoort erbij? Omcirkel het juiste antwoord.



- ligt
- liggen
- zwemt
- zwemmen



- rent
- rennen
- zwaait
- zwaaien



- slaapt
- slapen
- vist
- vissen

2 **Kleur:**

GROEN de juiste vorm van het werkwoord.

- 1 Ik slaap / sliep / slapen gisteren bij mijn oma.
- 2 De bananen lag / lig / liggen in de fruitschaal.
- 3 Vandaag is / was / zijn Elisa jarig
- 4 Vorig jaar gaat / gaan / gingen we op vakantie naar Noorwegen.

3 a Verbind elke zin met de juiste ja-nee-vraag.

b Onderstreep de persoonsvorm in de zin.

Aan de rand van het dorp staat de school van Rianne en Saïd.

Elke ochtend loopt Saïd van zijn huis naar school.

Rianne fietst altijd naar school.

Op het schoolplein zien ze elkaar.

Samen lopen ze door de gang naar hun klas.

Daar wacht de juf al op hen.

Zien ze elkaar op het schoolplein?

Wacht de juf daar al op hen?

Lopen ze samen door de gang naar hun klas?

Staat de school van Rianne en Saïd aan de rand van het dorp?

Fietst Rianne altijd naar school?

Loopt Saïd elke ochtend van zijn huis naar school?

4 a Lees de zin. Schrijf er de ja-nee-vraag onder.

1 Gisteren keek Brandon naar een spannende film.

2 Op de tafel staat een trommel met koekjes.

3 Op school maken we vandaag moeilijke sommen.

4 Alisha voetbalt bijna elke zaterdag.

5 Ik dacht de hele dag aan mijn hondje Frans.

b Kleur in elke zin:

GROEN ► het werkwoord (de persoonsvorm).